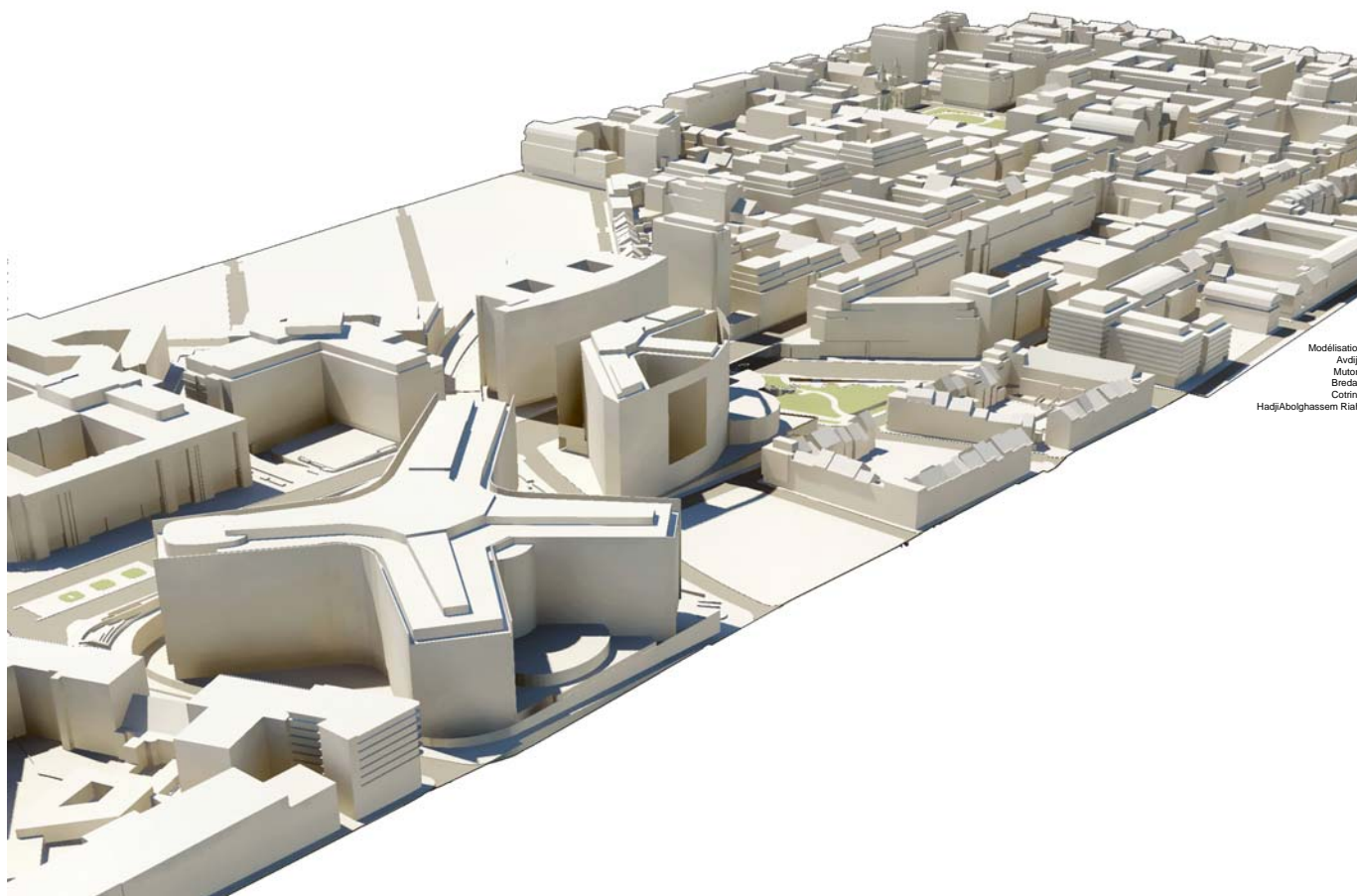


Évolution(s) Révolution(s) 29 mars 2009

[Evolutions/Révolutions/Bruxellisation 2109...]

Architecture



Modélisation:  
Ardisja  
Mutori  
Bredan  
Cotrina  
HadjAbolghassem Riahi

Les métropoles contemporaines sont vouées depuis toujours à une mutation continue dans le temps. Mutation due à une croissance de population et à une croissance économique, la Ville se développe à une vitesse de plus en plus accélérée, les équipements et les structures de la ville n'étant plus conçues pour durer mais pour répondre au mieux à cette (r)évolution.

[Evolutions/ révolutions/Bruxellisation 2109...] met en évidence le principe d'inachèvement de la ville, construire la ville sur la ville avec la ville, layer supplémentaire s'inscrivant dans l'architecture-espace-temps.

De quoi sera fait la ville de demain, Bruxelles en 2109, arrêt sur image, partant du principe de l'aléatoire, le visiteur de l'expo interviendra au gré des possibilités qui s'offrent à lui dans le processus d'évolution de la ville, et plus particulièrement dans le quartier européen de Bruxelles.

Au départ de quelques paramètres indispensables à la mise en place du processus, le visiteur sera amené d'une part à produire une forme architecturale propre à son inspiration et à sa vision du futur, et d'autre part à l'insérer dans le quartier européen.

Ville continue ou continuum spatiale, ville chaos ou ville en mouvement perpétuel, quel sera la ville demain, tel un archéologue du temps, le processus aléatoire nous amènera en vitesse accélérée vers Bruxelles 2109, layers après layers, au gré des intervenants sur base de la ville d'aujourd'hui.

Durant le we, une projection accélérée permettra d'analyser le résultat (im)probable de la ville de demain, un arrêt sur image en 2109 dans cette ville en mouvement perpétuel...